

# sopro imaging

## so clear\*

\* tellement clair

Un logiciel encore plus intuitif

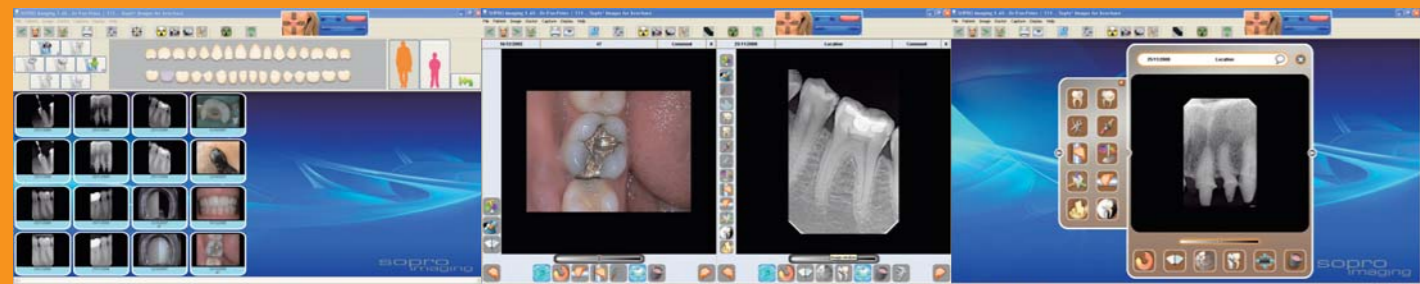
Déjà plébiscité pour sa simplicité d'utilisation, le logiciel sopro imaging a encore été amélioré.

Un nouveau design, une nouvelle ergonomie sopro imaging a gagné en convivialité et en professionnalisme.

# so+

- Plus intuitif
- Nouveau design

WINDOWS®  
VERSION



MAC®  
VERSION



# sopix<sup>2</sup>

## Caractéristiques techniques

### Système

Technologie .....CMOS + scintillateur CSI + fibre optique  
Résolution théorique .....25 pl/mm  
Taille du pixel.....20 µm x 20 µm  
Connexion.....USB 2.0  
Longueur du câble USB .....3,70 m (extensible à 8,70m)  
Logiciel d'imagerie fourni .....Sopro Imaging  
Compatible TWAIN .....Oui

### Configuration minimale pour Windows®

Système d'exploitation .....Windows XP Pro SP3  
Processeur .....Intel® Pentium IV - 1.3 GHz  
Mémoire .....512 Mo  
Disque dur .....250 Go  
Ports USB .....2 ports USB2 Hi-Speed  
Carte vidéo.....32 Mo RAM  
USB Chipset .....Intel® ou NEC/RENESAS  
Résolution écran .....1024 x 768

### Configuration minimale pour MAC®

Ordinateur.....MacBook Pro 13.3" ou iMac 21.5"  
Système d'exploitation.....Mac® OS X 10.6 Snow Leopard  
Processeur.....Intel Core 2 Duo  
Mémoire .....2 Go

### Taille 1

Dimensions externe .....25 x 39 mm  
Surface active .....600 mm<sup>2</sup> (20 x 30 mm)  
Nombre de pixels .....1.50 million

### Taille 2

Dimensions externes .....31 x 42 mm  
Surface active .....884 mm<sup>2</sup> (26 x 34 mm)  
Nombre de pixels .....2.21 millions

### Configuration recommandée pour Windows®

Système d'exploitation .....Windows 7 Pro SP1  
Processeur .....Intel® Core 2  
Mémoire.....2 Go  
Disque dur .....1 To  
Ports USB .....4 ports USB2 Hi-Speed  
Carte vidéo .....Chipset Nvidia ou ATI  
512 Mo vidéo non partagée  
USB Chipset .....Intel® ou NEC/RENESAS  
Résolution écran..... 1280 x 1024 ou plus

### Configuration recommandée pour MAC®

Ordinateur .....iMac 27"  
Système d'exploitation.....MAC® OS X 10.7 Lion  
Processeur .....Intel Core i7  
Mémoire .....4 Go

## so global

Découvrez tout l'univers ACTEON IMAGING sur [www.acteongroup.com](http://www.acteongroup.com)

Système d'imagerie numérique intra-orale



Caméra intra-orale



Système de détection de caries



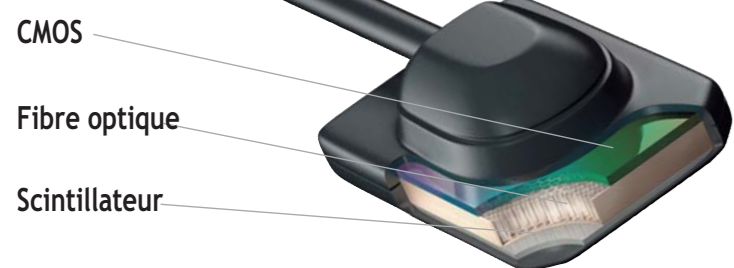
Réf.011272 E - Document non contractuel - Copyright © 2013 SOPRO. Tous droits réservés. Aucune information ou partie de ce document ne peut être reproduite ou transmise sous quelque forme que ce soit sans la permission préalable de SOPRO. PUBLICIS ACTIV



# sopix<sup>2</sup>

## so true\*

\* tellement réaliste



Une technologie d'avant-garde

Les systèmes de radiologie SOPIX<sup>2</sup> intègrent le meilleur de la technologie actuelle (CMOS à fibre optique).

Pour une qualité d'image exceptionnelle

Vous obtenez des images « Haute-Définition » et des contrastes saisissants qui facilitent l'établissement de votre diagnostic.



## so easy\*

\* tellement facile

Deux tailles de capteurs sont proposées

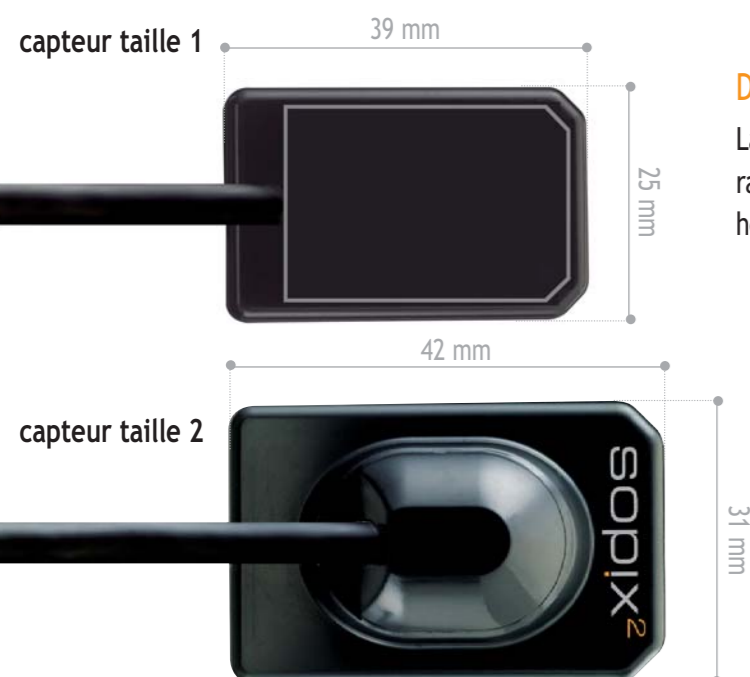
La taille 1 s'utilise en position verticale pour prendre des radios de 1 à 3 dents. La taille 2 est préconisée en utilisation horizontale pour des clichés de type bitewing.

Une utilisation simplifiée

Vous effectuez tous vos clichés en un seul clic. Un jeu d'enfant.

Un plus grand confort

Les coins du capteur sont arrondis pour un meilleur placement en bouche et un plus grand confort pour le patient.



# sopix<sup>2</sup>

## so high-tech\*

\* tellement high-tech

Pour des images toujours réussies, Le nouveau **Ace** procédé permet de maîtriser la quantité de rayons-X emmagasinée par le capteur



Cliché exposition correcte



Cliché exposition trop élevée

La fin des clichés surexposés

Les capteurs SOPIX<sup>2</sup> sont équipés de la technologie **Ace**. Ce procédé exclusif analyse en temps réel la quantité de rayons-X que nécessite le capteur et permet de protéger chaque image d'une surexposition. Résultat, la première prise est toujours la bonne et vos clichés sont toujours réussis.

Une technologie brevetée

Exclusivité Sopro, la technologie **Ace** fait l'objet d'un brevet.

Pour l'amélioration de l'image : des filtres de traitement de l'image sont paramétrés en fonction de la dose reçue par le capteur SOPIX<sup>2</sup>.

Pour la maîtrise du temps d'exposition : un témoin de contrôle permet au praticien d'optimiser le temps d'exposition.

# Ace

technology

## so safe\*

\* tellement sûr

Plus sûr pour le patient

Avec SOPIX<sup>2</sup>, vos clichés sont réussis dès la première prise. Vous êtes ainsi en mesure de protéger votre patient en ne l'exposant pas à des rayonnements inutiles. Principe de précaution oblige.



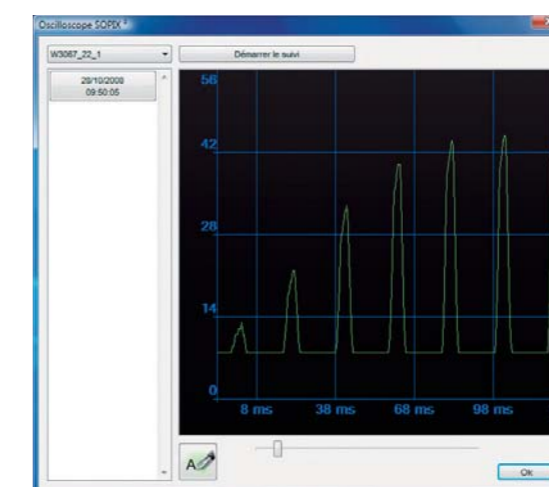
# sopix<sup>2</sup>

## so functional\*

\* tellement fonctionnel

Affichage de la courbe du générateur de rayon X

Le capteur SOPIX<sup>2</sup> associé à **sopro imaging** permet d'afficher la courbe de votre générateur grâce à son mode oscilloscope. Vous pouvez ainsi à tout instant vérifier les performances de votre générateur.

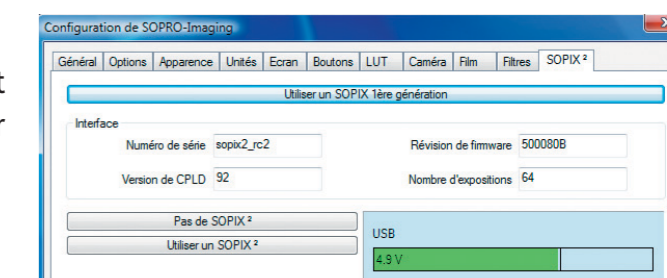


# SO+

autodiagnostic de performances

Contrôle de la tension d'alimentation

Le capteur SOPIX<sup>2</sup> associé à **sopro imaging** permet de vérifier la qualité de l'alimentation fournie par le port USB de votre ordinateur.



## so smart\*

\* tellement sympa

Simple et discret

SOPIX<sup>2</sup> livré avec son kit d'installation, s'intégrera facilement dans votre cabinet dentaire quelle que soit sa configuration.

Le contrôleur peut être positionné sur le générateur

Grâce à sa petite taille le SOPIX<sup>2</sup> peut se positionner facilement sur votre générateur.

